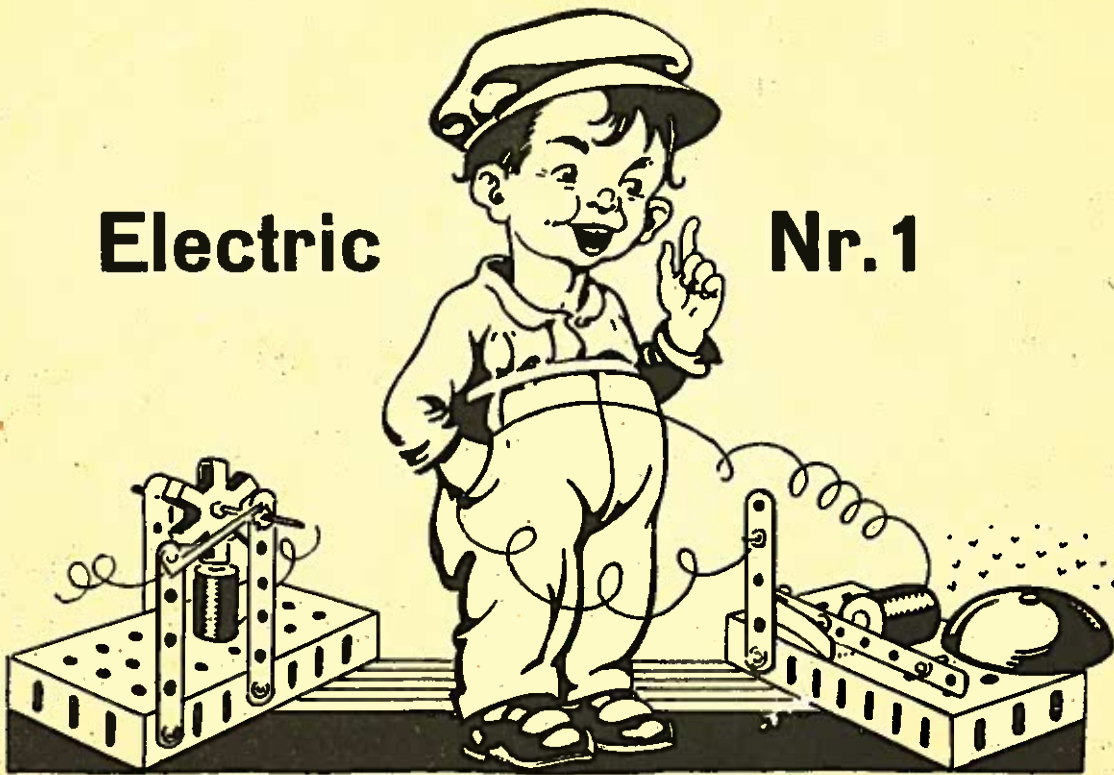
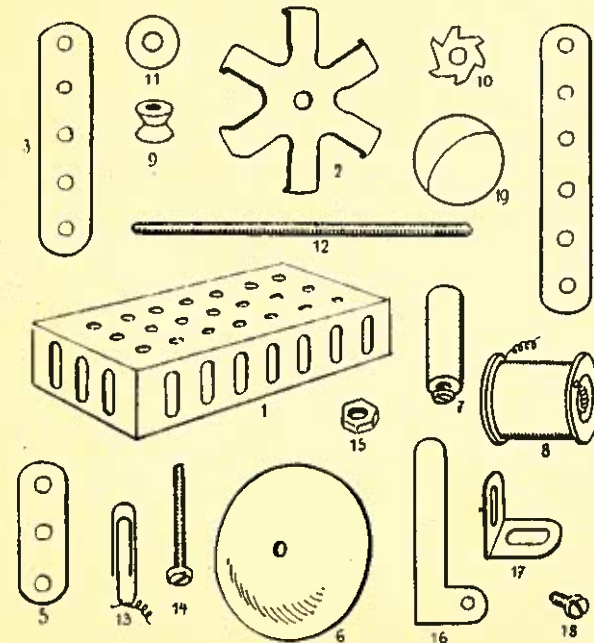


Electric

Nr. 1



Inhalt des Electric-Baukastens:



- Nr. 1 1 Fundament
 - .. 2 2 Polräder
 - .. 3 { 1 5-Loch-Flacheisen
 - .. 3 { 1 5-Loch-Vulkanfaser-Isolierstück
 - .. 4 2 6-Loch-Flacheisen
 - .. 5 1 3-Loch-Broncefeder
 - .. 6 1 Glocke
 - .. 7 1 Eisenkern für Spule
 - .. 8 1 Spule
 - .. 9 1 Schnurenscheibe
 - .. 10 1 Unterbrecherrädchen
 - .. 11 { 1 Unterlegscheibe aus Isoliermaterial
 - .. 11 { 2 Unterlegscheiben aus Messing
 - .. 12 1 Gewindewelle
 - .. 13 2 Klemmen
 - .. 14 2 Schrauben (30 mm lang)
 - .. 15 10 Muttern
 - .. 16 1 Winkelfeder (Messing)
 - .. 17 2 2-Loch-Winkel
 - .. 18 8 Schrauben (9 mm lang)
 - .. 19 1 Blechball
- 43 Teile insgesamt

Anm.: Das 5-Loch-Vulkanfaserstück Nr. 3 ist in den Abbildungen dunkler gehalten als die übrigen Teile

Abbildung 1

Liebe Jungens!

„Nanu“, werdet Ihr sagen, „wie kommt denn dieser Dreikäsehoch dazu, uns so herablassend anzureden?“
Nur gemacht; ich hab's in mir! Ich bestehe aus 43 Teilen.

Die folgenden Abbildungen zeigen Euch einen Teil von dem, was Ihr mit mir anstellen könnt. Da seht Ihr, wie Ihr verschiedene Motoren, Klingeln, Schalter, Eisenbahnapparate usw., elektrische Gesellschafts- und Phantasiespiele bauen könnt und das alles ohne fremde Teile! Was Ihr auch baut: Alles läßt sich elektrisch antreiben, wie Ihr's bei Maschinen und Apparaten des elektrotechnischen Großbaues gesehen habt. Alle Modelle sind durchkonstruiert und ausprobiert, Fehlschläge und Versägen daher ausgeschlossen. — Ich bin bescheiden: Eine Taschenlampenbatterie genügt zum Antreiben aller Apparate. Wer einen Klingeltransformator besitzt, kann auch ihn als Stromquelle benutzen; auch ein sogenannter Eisenbahntransformator kann verwendet werden. Und wer schon einen gewöhnlichen Metallbaukasten hat, kann ihn mit mir zusammenbauen und erweitern; denn meine Lochung ist universell, sie paßt zu jedem System. — In meinem großen **Bauanleitungsbuch** (Ladenpreis — 50 RM.) werdet Ihr die Euch heute gezeigten Modelle noch weiter entwickelt finden. Ferner seht Ihr da noch viele ganz neuartige Modelle und auch einige verblüffende Zauber-kunststückchen, die Ihr ebenfalls ohne fremde Teile anstellen könnt. Durch zahlreiche einfache Versuche führe ich Euch in die Geheimnisse des Magnetismus, des elektrischen Stroms und des Elektromagnetismus ein. Für die vorliegenden Modelle genügt es, wenn Ihr wißt: „Lassen wir durch die Spule einen Strom fließen, so wird ihr Kern (Teil 7) magnetisch. Er kann ein Eisenstück anziehen, das man dann „Anker“ nennt. Unterbrechen wir den Strom, sodaß in der Spule kein Strom fließt, dann verliert der Eisenkern seinen Magnetismus und läßt den Anker los.“ — Auf diesem einfachen Prinzip beruhen alle Modelle, die Ihr auf den folgenden Blättern findet. Und, wenn Ihr Euch selbst was ausgedacht und aus meinen Teilen zusammengebaut habt, dann schickt es mir ein; dann gibt es Prämien, aber nicht zu knapp! Alles Nähere hierzu findet Ihr ebenfalls in meinem großen **Bauanleitungsbuch**. Dort werde ich Euch auch einige interessante Aufgaben stellen. — Später sollt Ihr meinen Bruder kennen lernen: Electric 2. Was Ihr mit uns beiden dann alles anstellen könnt, das — nein, ich darf noch nichts verraten. Nur eins will ich Euch heute schon sagen: Auch mein Bruder wird nur 1.— RM. im Laden kosten. Nun auf gute Kameradschaft!

Euer Electric Nr. 1

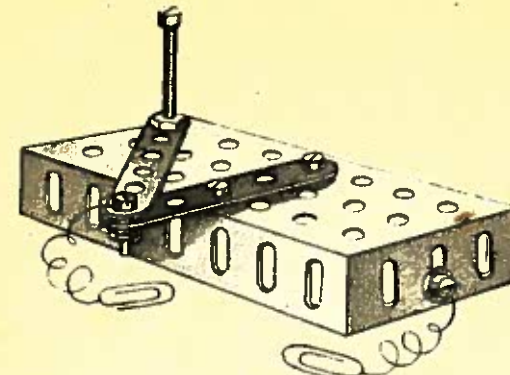


Abbildung 2
Ein- und Ausschalter

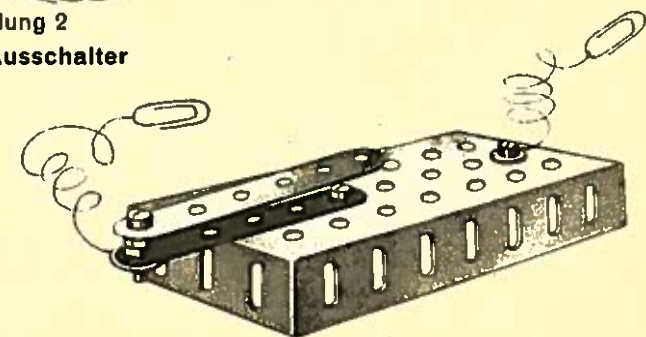


Abbildung 3
Klingeltaster

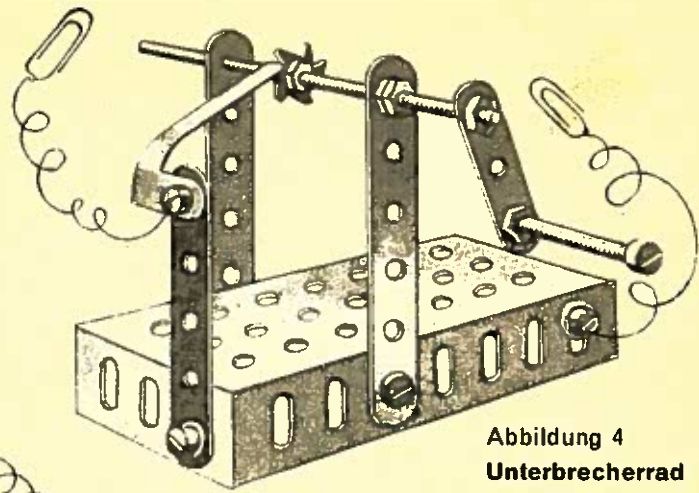


Abbildung 4
Unterbrecherrad

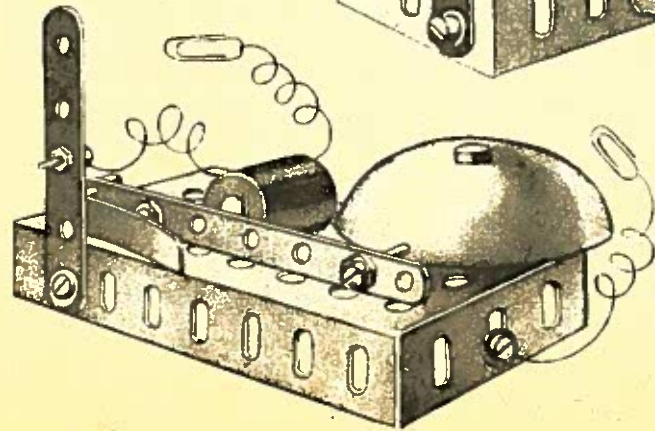


Abbildung 5
Elektrisches Lötwerk
mit Unterbrecher zum
Betrieb mit
Klingeltaster (3)

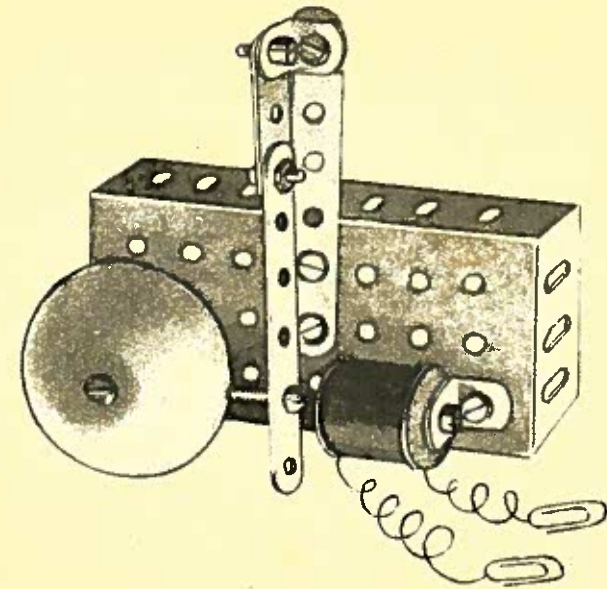


Abbildung 6
Elektrisches Lötwerk ohne Unterbrecher
zum Betrieb mit Klingeltaster (3) oder Unterbrecherrad (4)

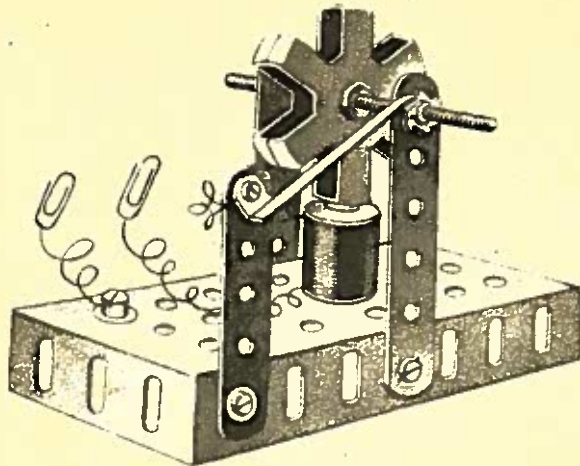


Abbildung 7
Elektromotor mit Unterbrecher

**Kauft Euch
das Bauanleitungsbuch
Preis —.50 RM.**

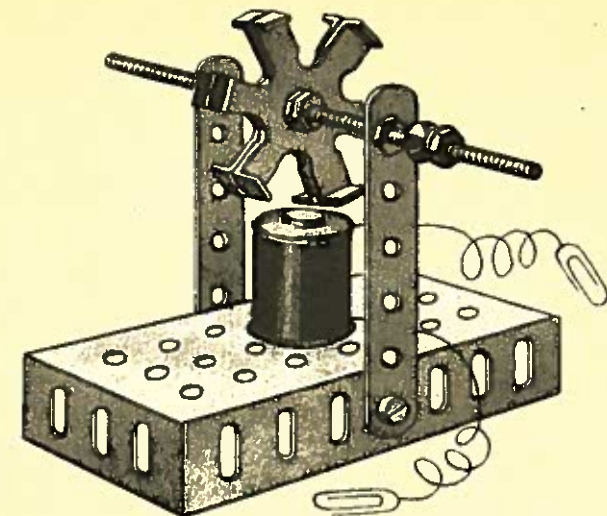


Abbildung 8
Elektromotor ohne Unterbrecher (Synchronmotor);
läuft nur mit Wechselstrom (Klingeltransformator)

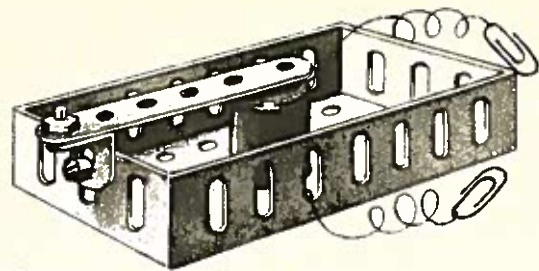


Abbildung 9 Elektrische Hupe
ohne Unterbrecher
Mit Wechselstrom (Klingel-
transformator) zu betreiben

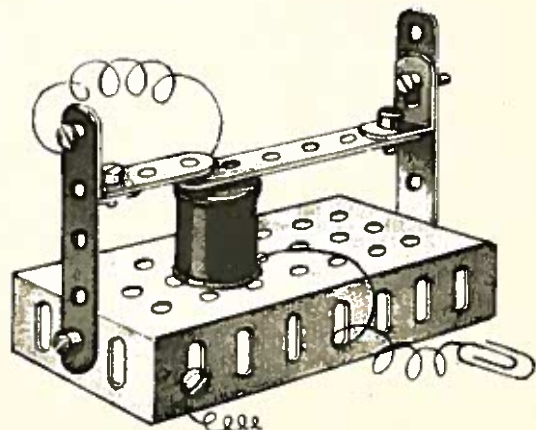


Abbildung 10
Elektrische Hupe mit Unterbrecher

**Kauft Euch
das Bauanleitungsbuch
Preis —.50 RM.**

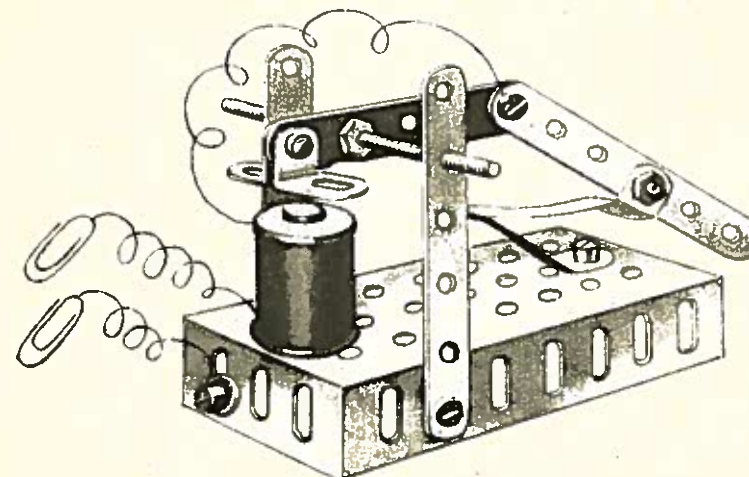


Abbildung 11
Wagnerscher Hammer mit Unterbrecher

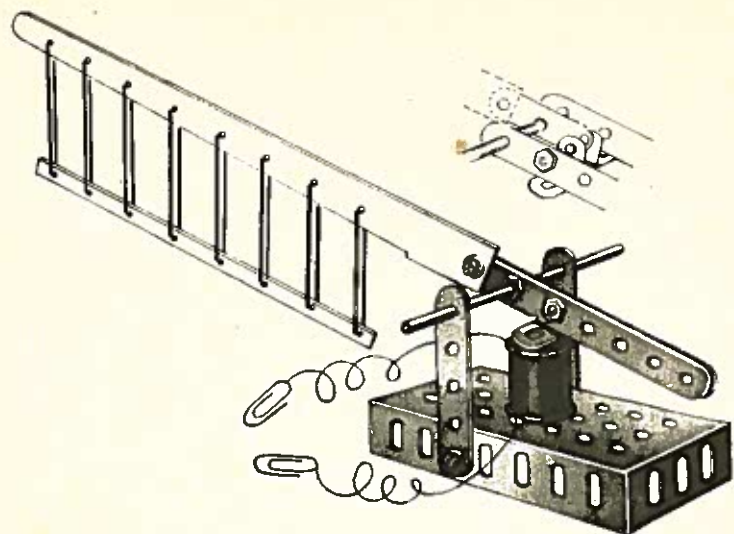


Abbildung 12
Elektromagnetisch betätigte Eisenbahn-Schranke
Der linke Teil wird aus Pappe und Draht hergestellt

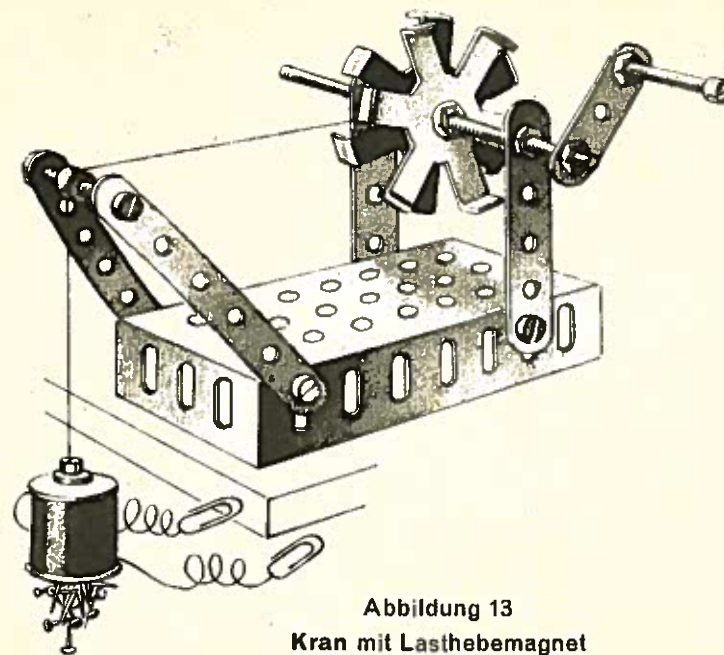


Abbildung 13
Kran mit Lasthebemagnet

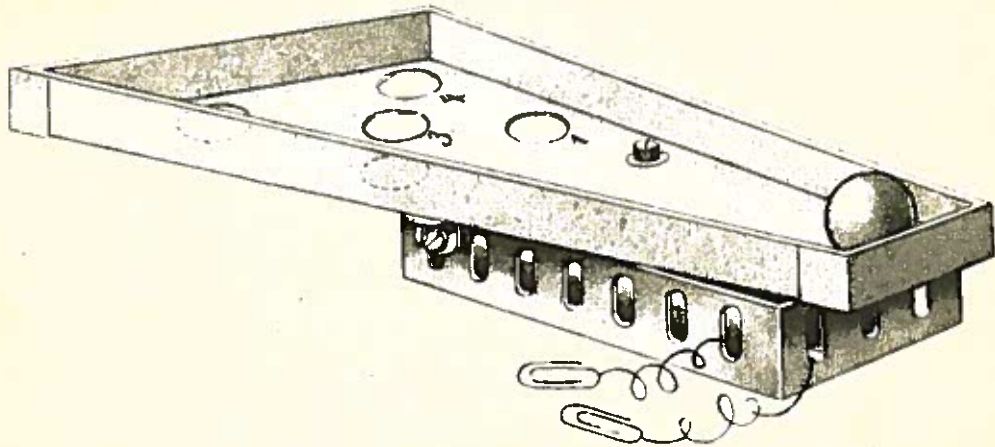


Abbildung 14

Elektromagnetisch betätigtes Roulettespiel mit Blechball
 Kontaktgebung erfolgt zweckmäßig über Klingeltaste (3)

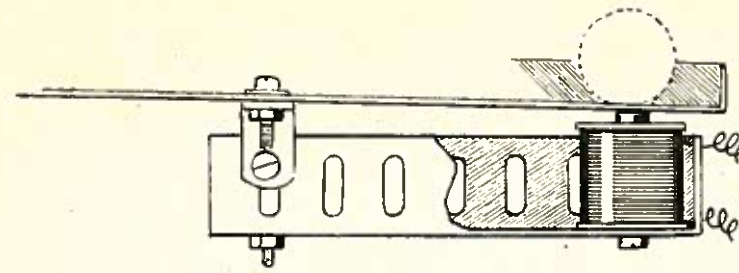


Abbildung 15

Der technische Aufbau der Roulette nach Abbildung 14

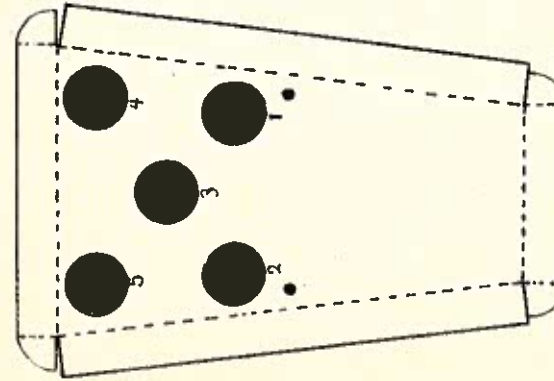


Abbildung 16

zeigt den Aufriß des für die Roulette nach Abbildung 14 verwendeten Kartons (Pappe). Die punktierten Linien werden geritzt, die Seitenstücke umgebogen und die Ecken geleimt

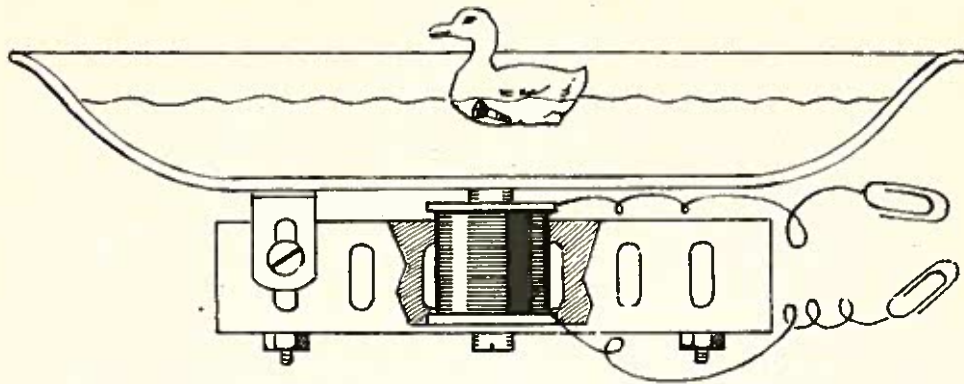


Abbildung 17

Schwimmender Schwan im Suppenteller
 Kontaktgebung erfolgt zweckmäßig über Klingeltaster (3)

Abbildung 18
Galgenkegelspiel

Aufbau ähnlich wie Roulette (14). Kontaktgebung erfolgt zweckmäßig über Klingeltaster (3). Die Platte wird aus Pappe oder Zigarrenkistenholz hergestellt und auf das Fundament aufgeschraubt

